

じゅらの療育

プログラム化した療育

「コミュニケーションの幅が狭い」「学習の理解の困難」
「姿勢保持ができない」などの困り感を少なくするため
脳の働きに着目し、

手つなぎ
歩行訓練

注視
トレーニング

体幹支持
訓練

概念形成

学習
スキル

ソーシャル
スキル

行動
トレーニング

情緒の
発達

生活能力
トレーニング

など…

個々にあわせてプログラム化して療育を行います。

効果的な教材



注視の教材

ひとりひとりに効果的な教材を使い
療育を進めていきます。

児童発達支援
放課後等デイサービス

発達療育教室

じゅら



アクセス

JR摩耶駅から北へ徒歩5分
恐竜が目印のビル 1Fです。



〒657-0834

神戸市灘区泉通5丁目5-18

TEL/FAX. 078-764-0008

開所曜日: 月～金・祝日 (土・日・年末年始はお休みです)

◆1部 未就学児: 9:30-12:30

◆2部 放課後等デイサービス: 14:00-17:00

その他の施設

未就学児 児童発達支援事業所
にこにこようゆう

小学部 放課後等デイサービス
ゆうゆうクラブ

未就学児 児童発達支援事業所
もも

中高部 放課後等デイサービス
まんまる塾

運営団体

特定非営利活動法人じゅら

〒657-0031 兵庫県神戸市灘区大和町3丁目2-12-508

児童発達支援
放課後等デイサービス

発達療育教室

じゅら



体の動き・脳の動きに着目した療育

〒657-0834

神戸市灘区泉通5丁目5-18

TEL. 078-764-0008

じゅらで行うこと

集団に入れない・言葉が遅い
理解力が低い・じっと座ってられない
困った行動がある・学習の概念ができない…
そんな子どもたちに。

太田ステージ・コロロメソッド・SSTなどの
療育プログラムを行います。

1. 概念支援プログラム

楽しく様々な経験を増やし、学習していきます。

2. 発語プログラム

無発語から始めて、見る・書く・話す
名詞の理解・言葉のやり取り・言葉を使って考える
学習をしていきます。

3. 集団適応力

◆体づくり

みんなで歩く・手つなぎ歩行・座る・走る など

◆動きづくり

行動トレーニングを通して行います。

◆集中力

テンポの良い、楽しい教材で脳の活性化を行います。

じゅらの一日の流れ

到着

挨拶
水分補給・健康チェック

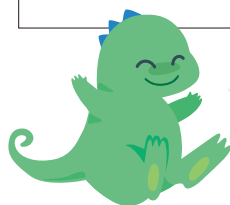
歩行訓練と体づくりのための
街中探検出発

座って集中する練習になる
集会

個別プログラムによる
学習

・感覚統合のための運動
・行動トレーニング
・SST

おわりの会



ひとりひとりのペースで
療育を進めていきます

サービス提供について

定員： 10名

対象地域： 神戸市（灘区・東灘区・中央区）

お住まいの区役所で
受給者証の申請手続きを
行ってください
（健康福祉課
あんしんすこやか係に申請）



じゅら（078-764-0008）に
お電話下さい



面談・契約終了後
ご利用可能となります

施設紹介



明るくて開放感のある空間



五感をマッチングする色たち



中庭では安全に遊べます

見学やご質問など
お気軽に
078-764-0008
までお問い合わせください

